
Kort manual til Nero Express 6



CD R og RW disks

BRÆNDERI

Nero Express 6

Start Nero

Klik på Data og dernæst
på Lav data-disk.
Du behøver ikke at
Formater/forbered RW-disk



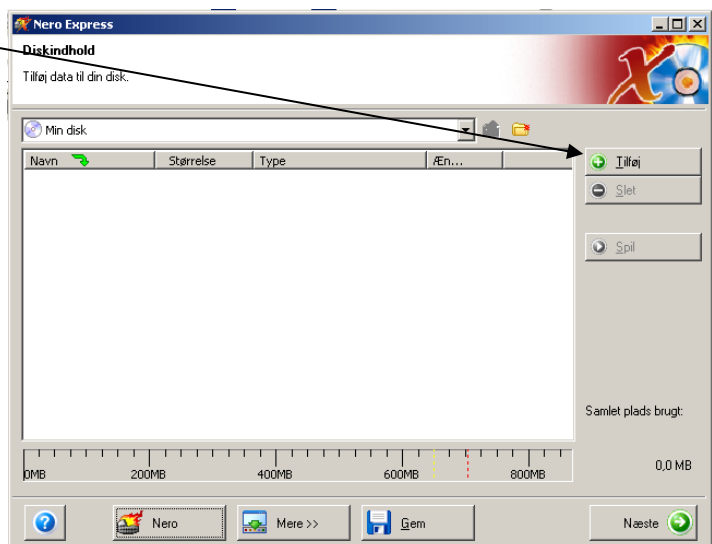
Klik på Tilføj knappen

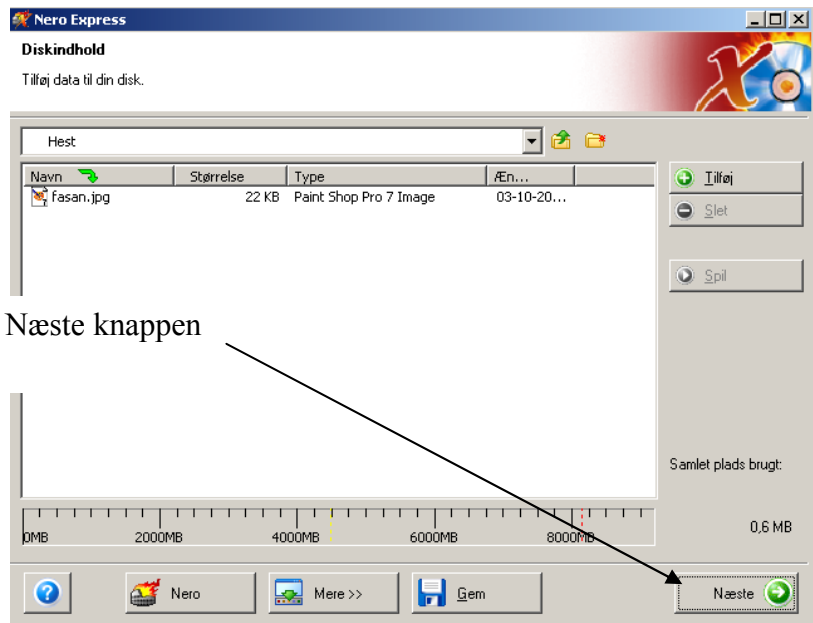
- og klik på de filer, der skal
brændes.

Der kan oprettes nye
mapper på CD'en, ved at
klikke på ny-mappe ikonet.



En god bibliotekstruktur er
et "must", selv om man
senere kan rette på tingene
på en CD-RW data-disk...

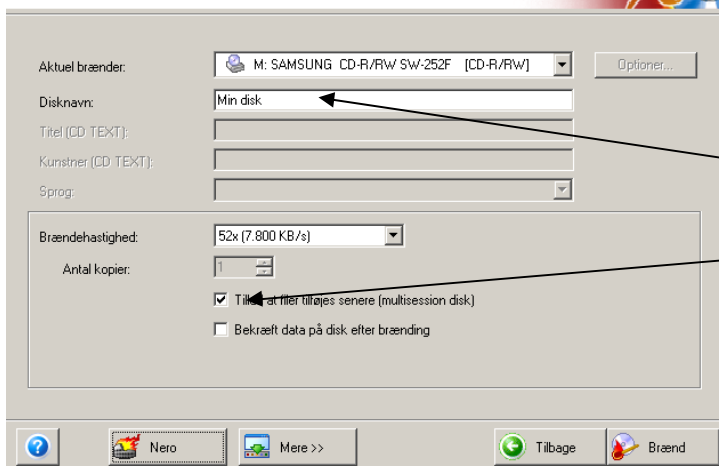




Når filen/filerne er tilføjet klikkes på Næste knappen

Endelig brændeindstilling

Klik på 'Brænd' for at starte brændeprocessen.



Navngiv disken

Sæt flueben ved (multisession disk)
- Så kan der altid senere tilføjes mapper
og filer.

og klik på Brænd

Der kan brændes nye filer på en CD R disk indtil den er fyldt op ca. 700MB – Man kan ikke slette for at få mere plads...

Dette lader sig kun gøre på en CR RW disk