

1. Åbn *Adobe Premiere Elements 4*

2. Klik på *New Project*

3. Giv filmens et navn – (**Hovedmappen**) i dit **Stamtræ**

4. Vælg den **HD** eller **Partition** hvor filmen skal gemmes

5. Tryk *Browse* og vælg den **HD** eller **Partition** hvor filmen skal gemmes

6. Vælg den **HOVEDMAPPE** du har lavet til din film

7. Vælg *Change settings*

8. Vælg *Pal*

9. Vælg *DV*

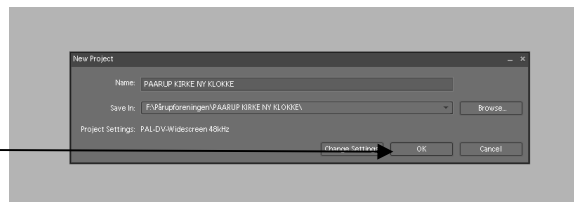
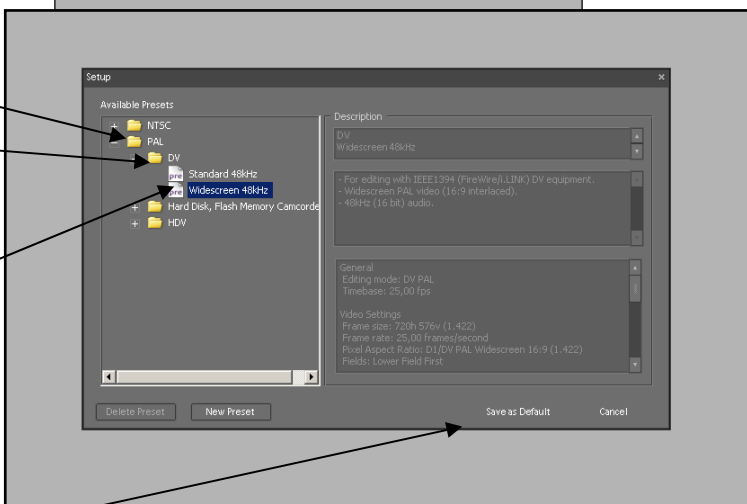
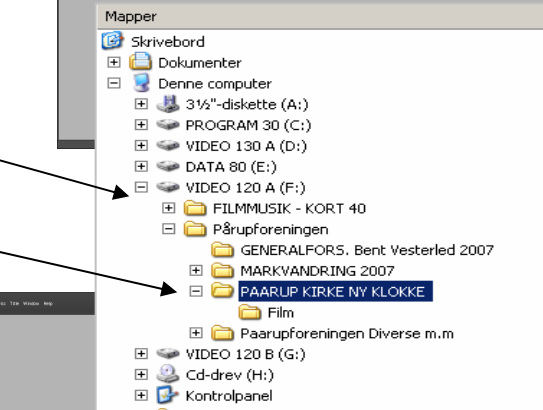
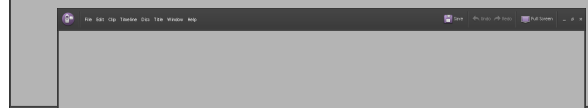
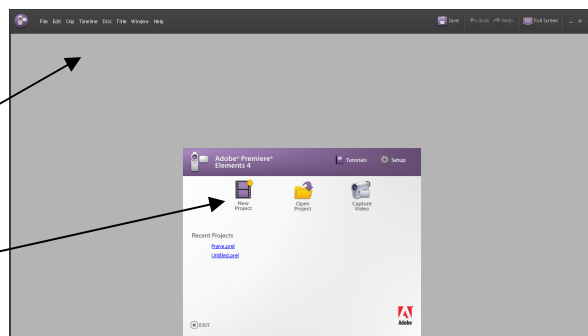
Forudsætning er at filmen er optaget i **DV-format** ellers vælges passende format

10. Vælg *Widescreen 48 KHz*

Forudsætning er at filmen er optaget i **16:9 format** ellers vælges passende format

11. Tryk på *Save as default*

12. Tryk på *OK*



Nu skal vi have opbygget **STAMTRÆET** for vores film.

13. Vælg **EDIT**

Det er det **TIMELINEBILLEDE** hvori vi redigerer vores film.

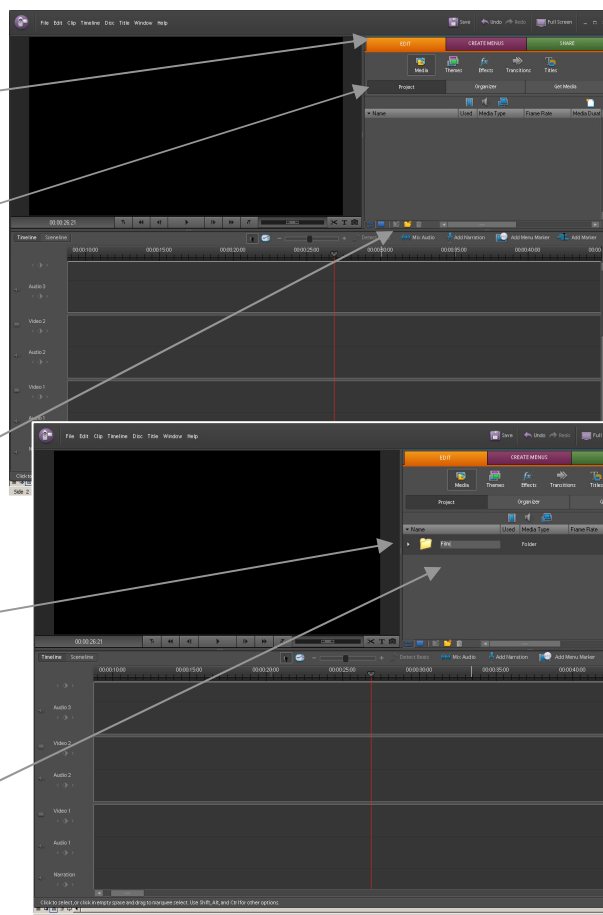
14. Vælg **Projekt**

Nu skal vi have opbygget ”**De gule mapper**” til vores **stamtræ**

15. Tryk på **Ikonet** for ”**Den gule mappe**”

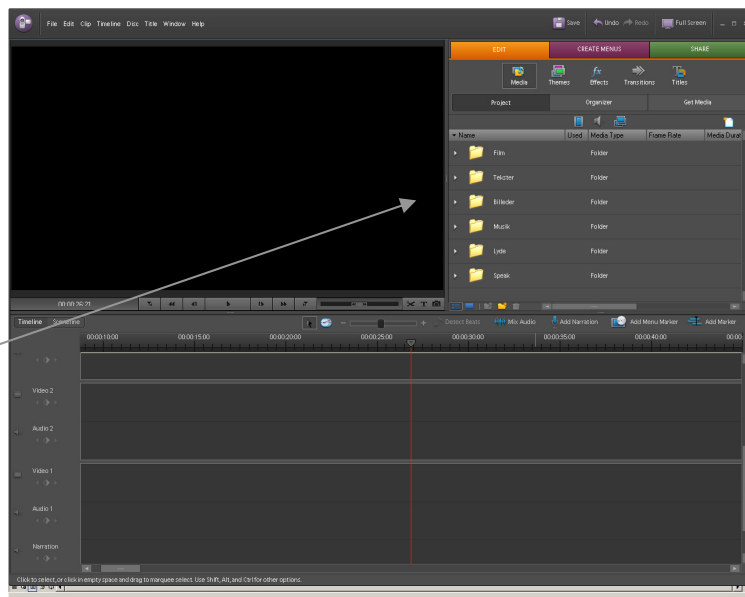
16. Nu fremkommer der en ”**Gul mappe**” Bag den står der ”**Folder 1**”

17. Marker ”**Folder 1**” og omdøb den til en af de mapper der skal bruges I den film du skal til at lave, f.eks. **FILM**



Nu fortsættes der med **Pkt. 15, 15 og 17** Indtil alle mapperne i **stamtræet** er lavet, f.eks.

Film
Tekster
Speak
Billeder
Kort
Filmmusik
Filmlyde
Vejruter



eller hvad du nu får brug for til netop din film.

18. Tryk på ikonet for **SAVE** for at gemme din opsætning

