

1. Åbn *Adobe Premiere Elements 4*

2. Klik på *Filmnavnet*

3. Træk *Filmen*
ned på *timeline*

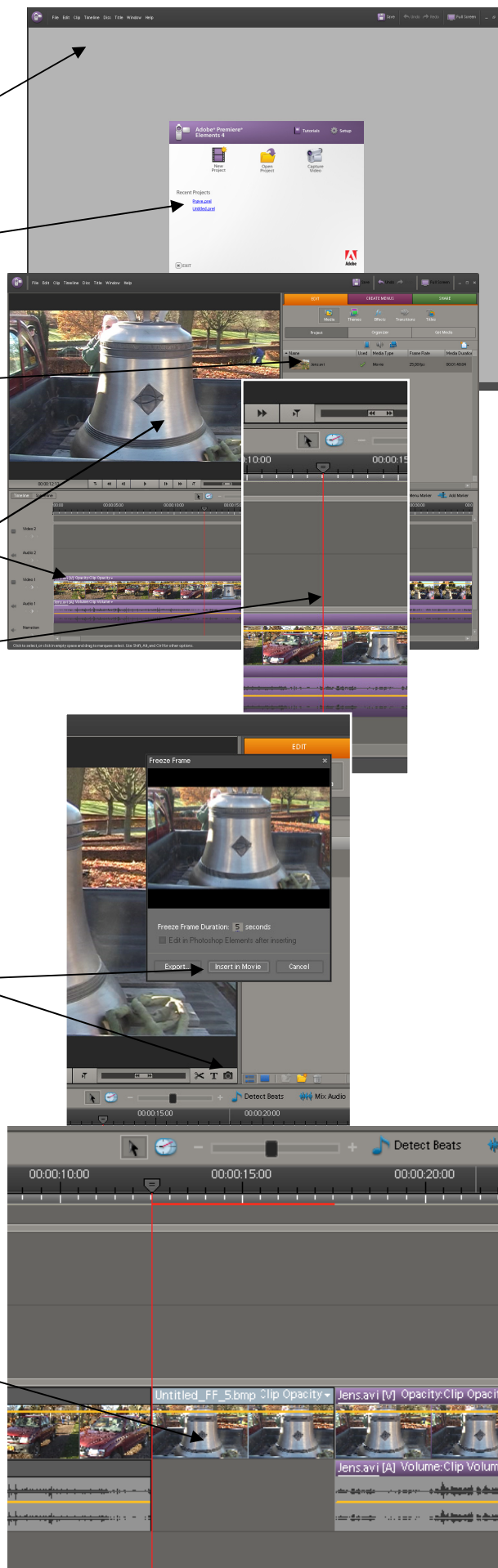
4. Brug *Piletasterne* på tastaturet
til at finde det *Første billede*
af det filmstykke – *Still-billede* - der skal bruges

5. Tryk på *Foto-apparat*

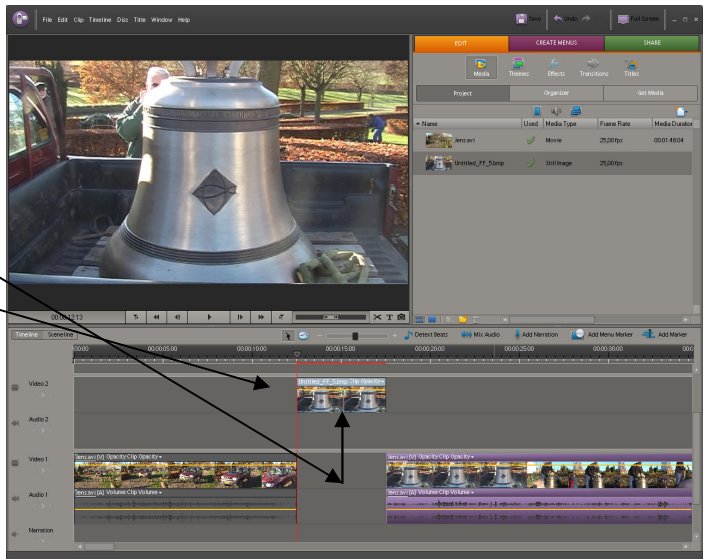
6. Tryk på *Insert in Movie*

Det valgte billede fra filmen fremkommer
nu som et *Still-billede*
der varer 5 sekunder,
men det kan man gøre kortere
eller længere
ved at trække billedet i enderne.

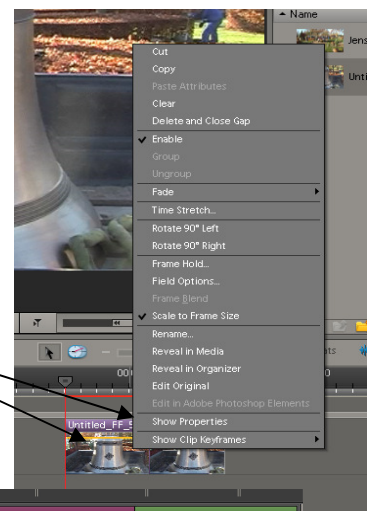
Still-billedet er nøjagtig det billede
film-sekvensen før sluttede med.



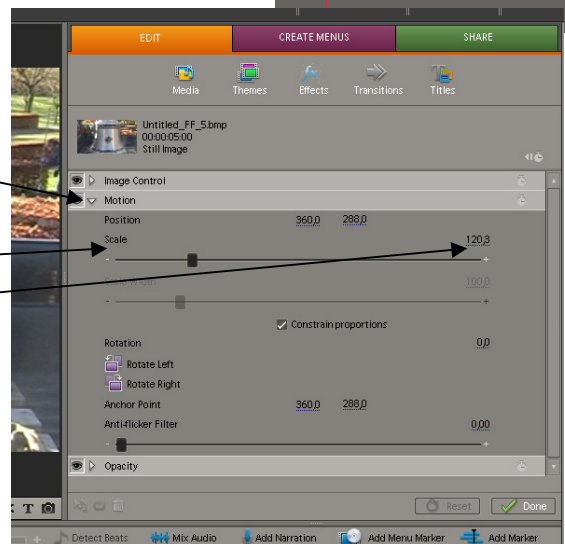
7. Venstreklik på *billedet* og træk det op på *Videospor 2*



8. Højreklik på *billedet* og tryk på *Show Properties*

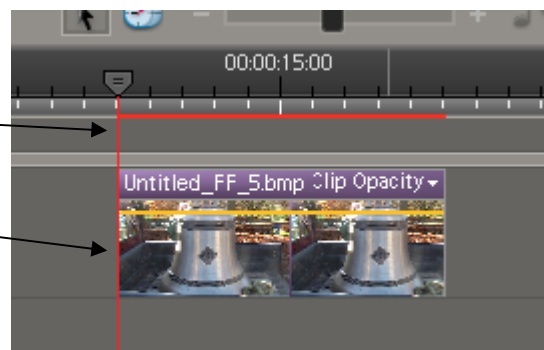


9. Venstreklik på *Pilen* ud for *Motion*



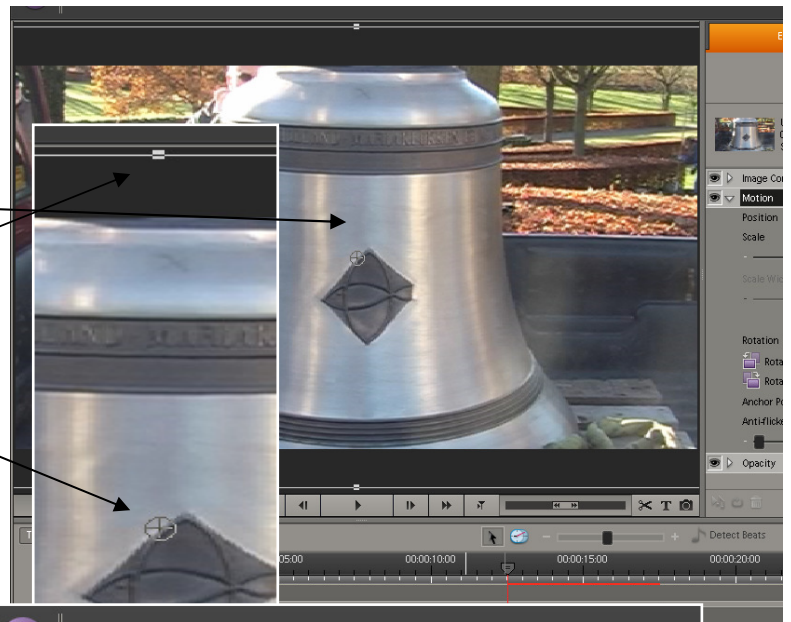
10. Flyt *skyderen* ved *Scale* og sæt den til f.eks. *120 %*

11. Stil *Timeline-markøren* præcis ud for det *første billede* i venstre side. Brug evt. piletasterne på tastaturet.



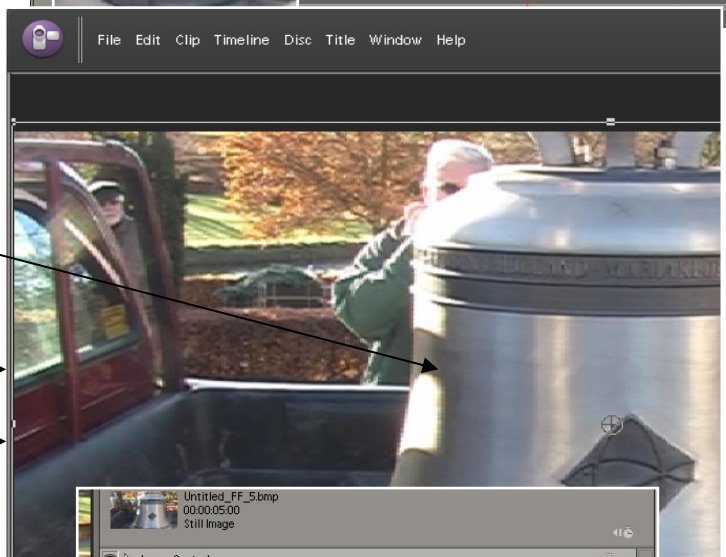
12. Venstreklik på billedet i **Monitorvinduet**

Der fremkommer nu et **midterpunkt** og markeringer af **sider og hjørner**

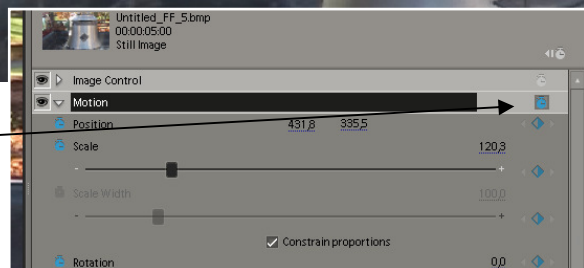


13. Venstreklik på billedet og hold **venstremusen nede**

14. Træk billedet mod **højre** indtil **venstre side** af billedet passer med **venstre side af monitorruden**



15. Tryk på **Stopur** ud for Motion



16. Flyt **Timelinemarkør** til **sidste billede** til højre

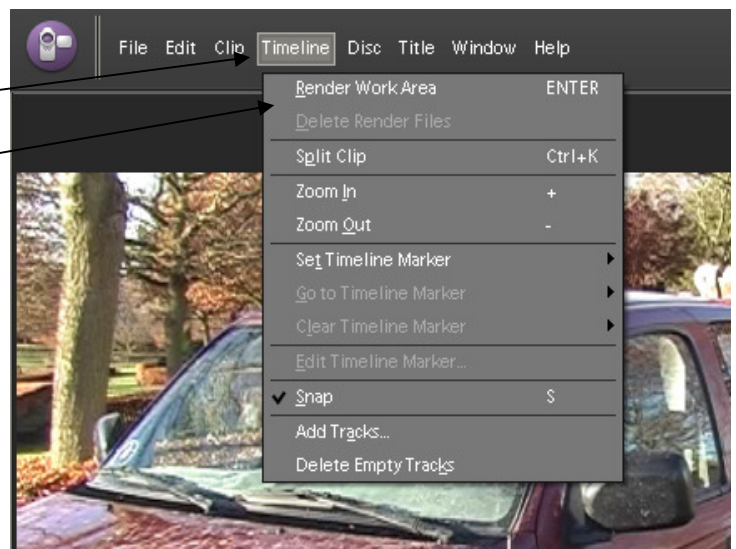
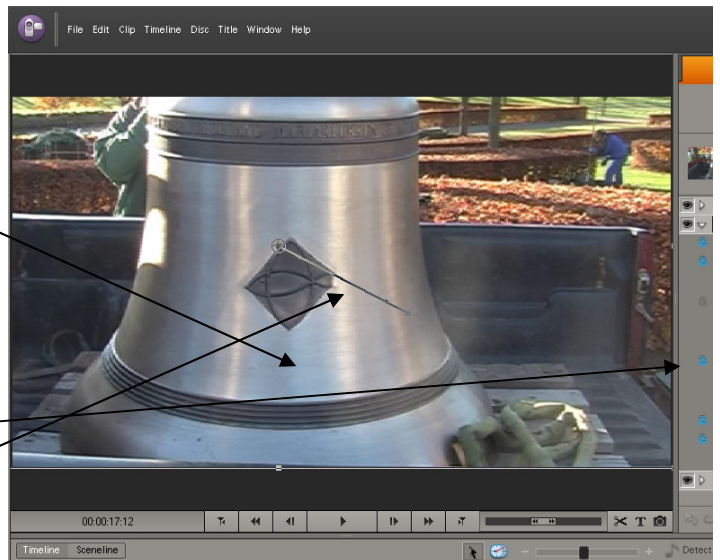


17. Venstreklik på billedet og hold *venstremusen nede*

18. Træk billedet til *Venstre* indtil *højre side* af billedet passer med højre side af *Monitorruden*

Nu fremkommer den linie som bevægelsen i *still-billedet* vil følge

19. Tryk på *Timeline* og på *Render Work Area*



Still-billeder kan også importeres fra andre filer og foto-programmer
bevægelsesmønstret kan også ændres og følge rette linier, krumninger, køre i zig-zag og cirkler
m.m.